



AS SOCIEDADES RECOLECTORAS



Paleolítico

3500 milhões de anos a.C.

Primeiras
formas de vida



Antes de 4 milhões de anos a.C.

- Desaparecimento dos dinossauros
- Desenvolvimento dos mamíferos
- Surgem os primatas



4 milhões de anos a.C.

Início do processo de
hominização
Australopiteco



PALEOLÍTICO INFERIOR

200 mil anos a.C.

Homo sapiens
Grandes caçadores



PALEOLÍTICO MÉDIO

1,8 milhões de anos a.C.

Homo erectus
Dominio do fogo



2 milhões de anos a.C.

Homo habilis
Fabrico de instrumentos



PALEOLÍTICO INFERIOR

40 mil a.C.

Homo sapiens sapiens
Ritos mágicos



PALEOLÍTICO SUPERIOR

10 000 a.C.

Invenção da
Agricultura

MESOLÍTICO

Período da vida da Humanidade caracterizado pelo uso da pedra lascada no fabrico de instrumentos (do grego **paleos** = antigo e **lithos** = pedra)

As origens da humanidade

África: berço da Humanidade (c. 4 milhões de anos)



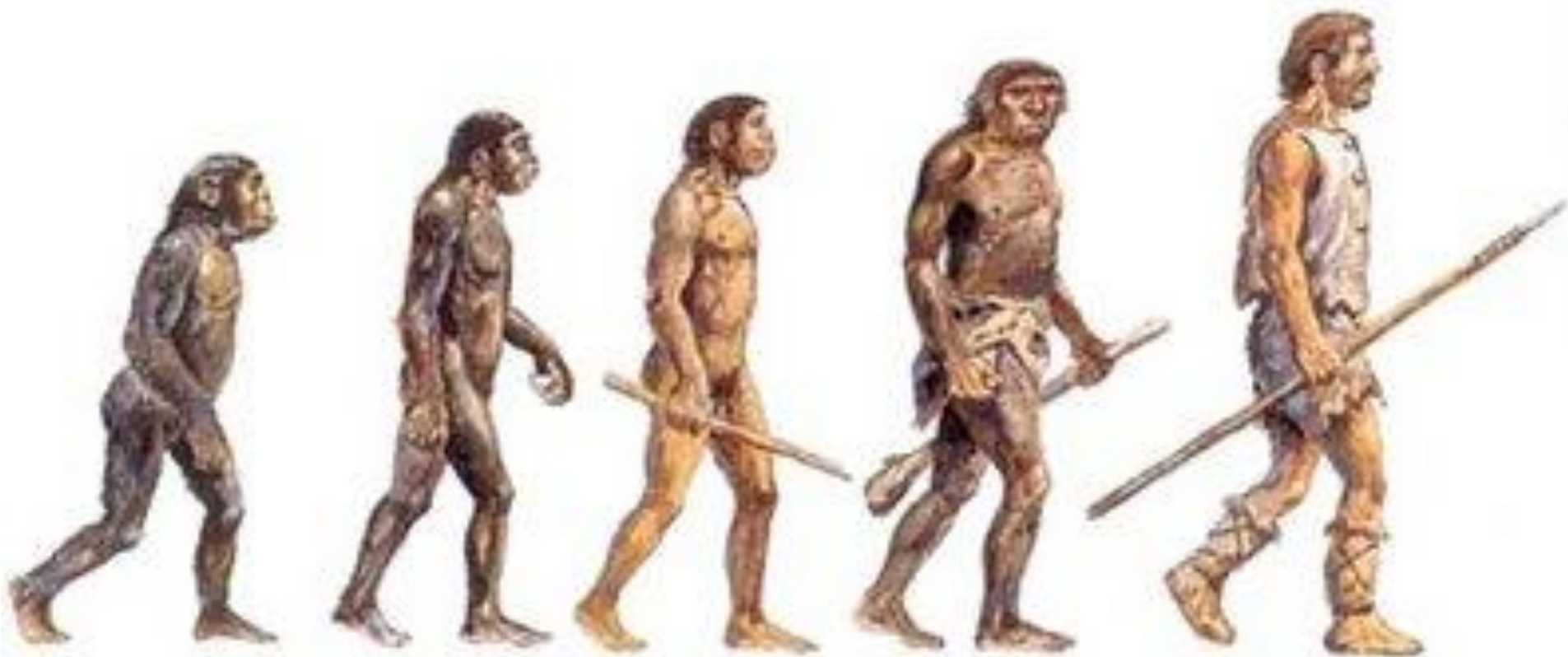


Evolução...

Menina de Dikika

Viveu há cerca de 3,3 milhões de anos no território que é hoje a Etiópia. Os restos minúsculos dos seus ossos fossilizados fornecem pistas valiosas sobre uma fase decisiva da evolução dos hominídeos. De certa forma, a menina de Dikika reflecte as origens da infância da nossa espécie.





Australopithecus

Homo habilis

Homo erectus

*Homo sapiens
neanderthalensis*

*Homo sapiens
sapiens*

Australopiteco



Há cerca de 4 milhões de anos a.C., o Australopiteco vagueava pela savana.

Tinha 1,20 m de altura, sensivelmente, e a sua locomoção era bípede.

A sua frente era baixa, os olhos encovados, o nariz achatado e os maxilares bastante salientes.

Lucy

Esqueleto de australopiteco descubierto
na Etiópia em 1974



Locomoção bípede

Posição vertical

Desenvolvimento do cérebro

Desenvolvimento da linguagem

Aumento da caixa craniana

Libertação da mão

Habilidade manual

Oponência do polegar

Homo Habilis



Há cerca de 2 milhões de anos a. C., o Homo habilis vivia em grupo.

Tinha cerca de 1,20 m/1,50 m de altura.

Fabricava instrumentos em pedra lascada, caçava e pescava.

A sua locomoção era bípede.

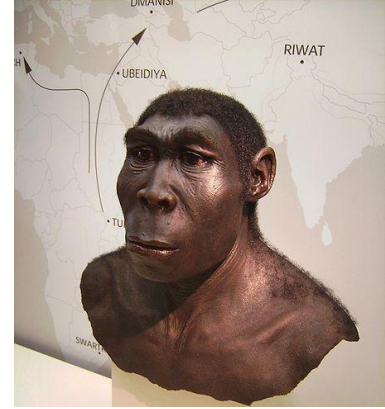
Instrumentos em pedra do Paleolítico Inferior



O Homo Habilis foi o primeiro a fabricar instrumentos, os seixos quebrados. O fabrico destes instrumentos, ainda que rudimentares, exigia o domínio de uma técnica - a da lascagem.

Homo erectus

Há cerca de 1,8 milhões de anos a. C., surgiu na Europa e na Ásia o Homo Erectus. Tinha cerca de 1,30 m/1,50 m de altura, posição erecta e locomoção bípede. Foi o primeiro a dominar o fogo.



VANTAGENS DO DOMÍNIO DO FOGO

Proteger do
frio através do
aquecimento

Cozinhar os
alimentos

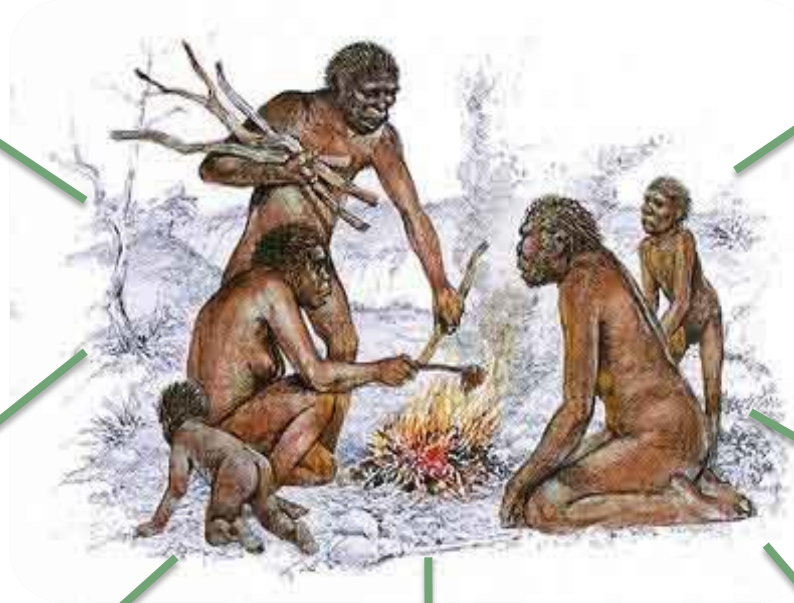
Iluminar as
cavernas

Proporcionar o
convívio à volta
da fogueira

Afugentar os
animais ferozes

Aperfeiçoar os
instrumentos

Desenvolver a
linguagem





Homo Sapiens

Há cerca de 200 mil anos a. C. surgia, na Europa, Ásia, América e Oceânia, o Homo Sapiens.

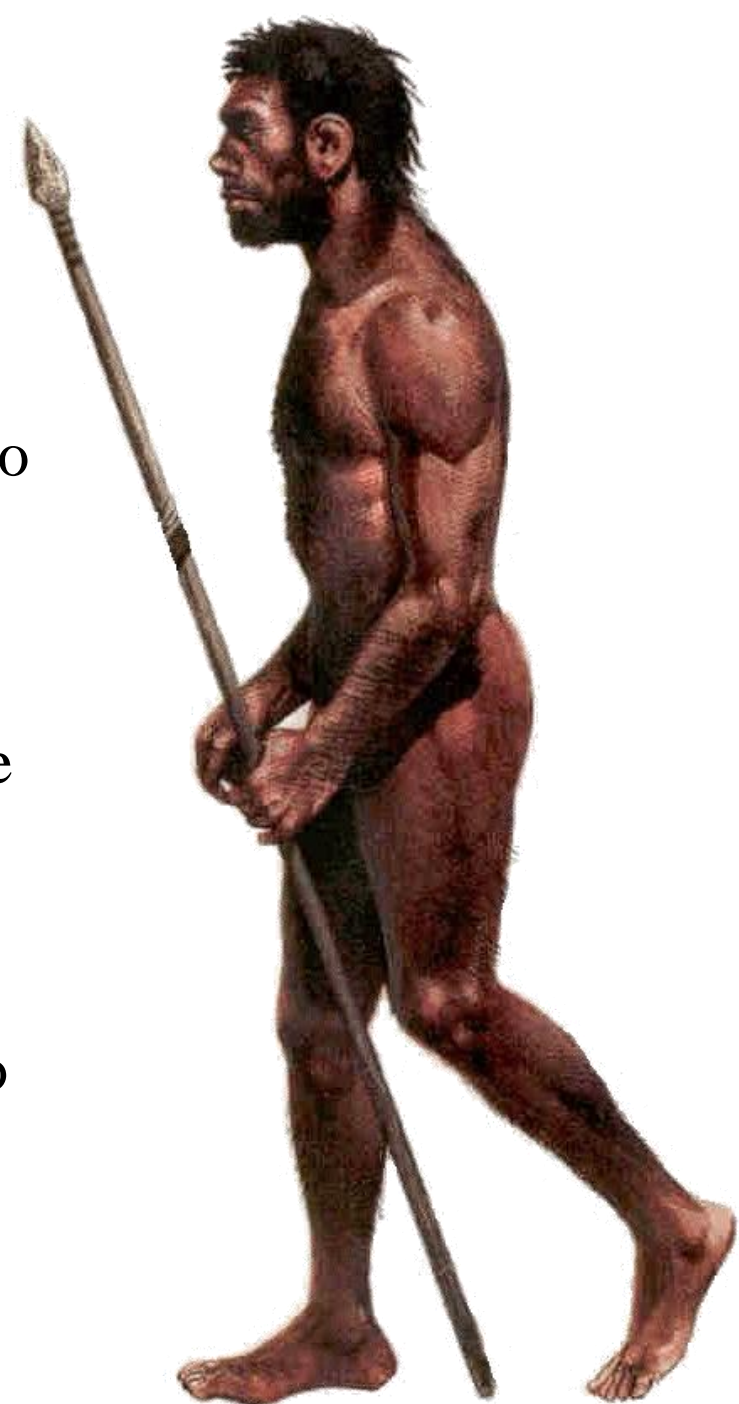
Tinha cerca de 1,50 m/1,70 m de altura.

Comunicava através de sons.

Era recolector e caçava animais de grande porte.

Fabricava instrumentos variados e aperfeiçoados.

Este hominídeo enterrava e prestava culto aos mortos.



Economia recoleitora



Os primeiros homens viviam do que a Natureza lhes dava – eram recolectores. Apanhavam folhas, frutos e raízes, caçavam animais, pescavam nos rios e no oceano. Fabricavam utensílios de pedra e de osso para defesa e para os auxiliar nas suas tarefas. Eram também nómadas, o que significa que se deslocavam para outras regiões sempre que os recursos alimentares se esgotavam.

Grandes caçadores...



O aumento da população levou ao desenvolvimento de técnicas de caça em grupo, possibilitando a captura de animais de grande porte como o bisonte, o mamute e o urso.



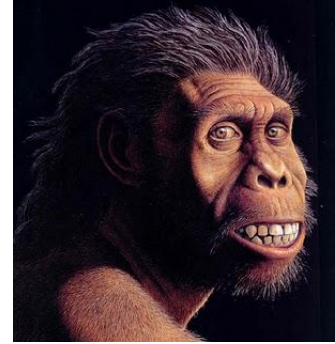
Propulsor em osso



Arpão em osso



Homo Sapiens Sapiens

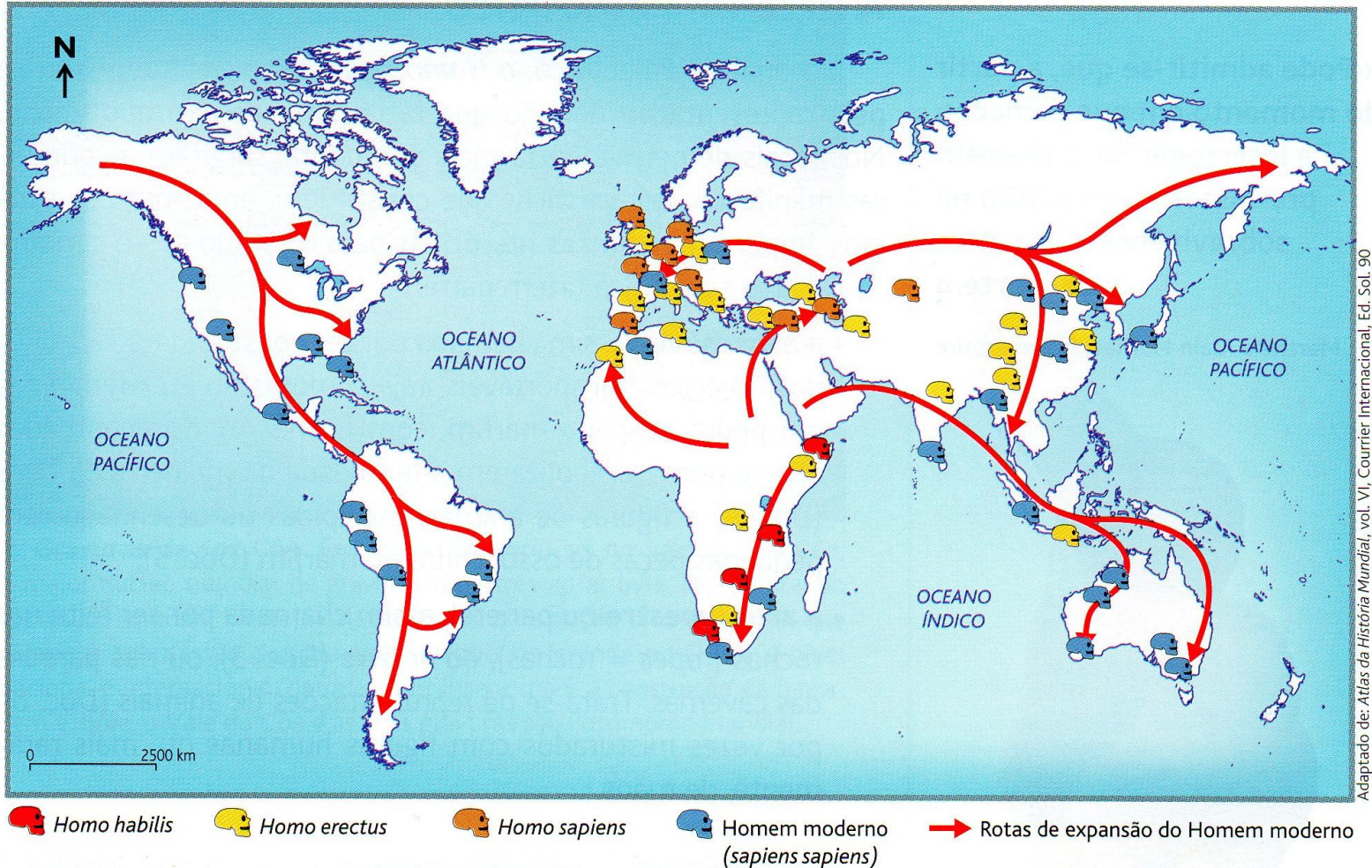


Há cerca de 40 mil anos a. C., o Homo Sapiens Sapiens surgia em todos os continentes.

Tinha cerca de 1,60 m/1,85 m de altura, face e maxilares semelhantes aos do Homem actual.

Fabricava instrumentos em diversos materiais já com elevado nível de aperfeiçoamento técnico e praticava ritos mágicos.

Alargamento das áreas habitadas



Progressivamente, a partir de África os primeiros homens expandiram-se para outros continentes. Primeiro para a Europa e Ásia e, nos finais do Paleolítico, para a Austrália e América

OS RITOS NO PALEOLÍTICO

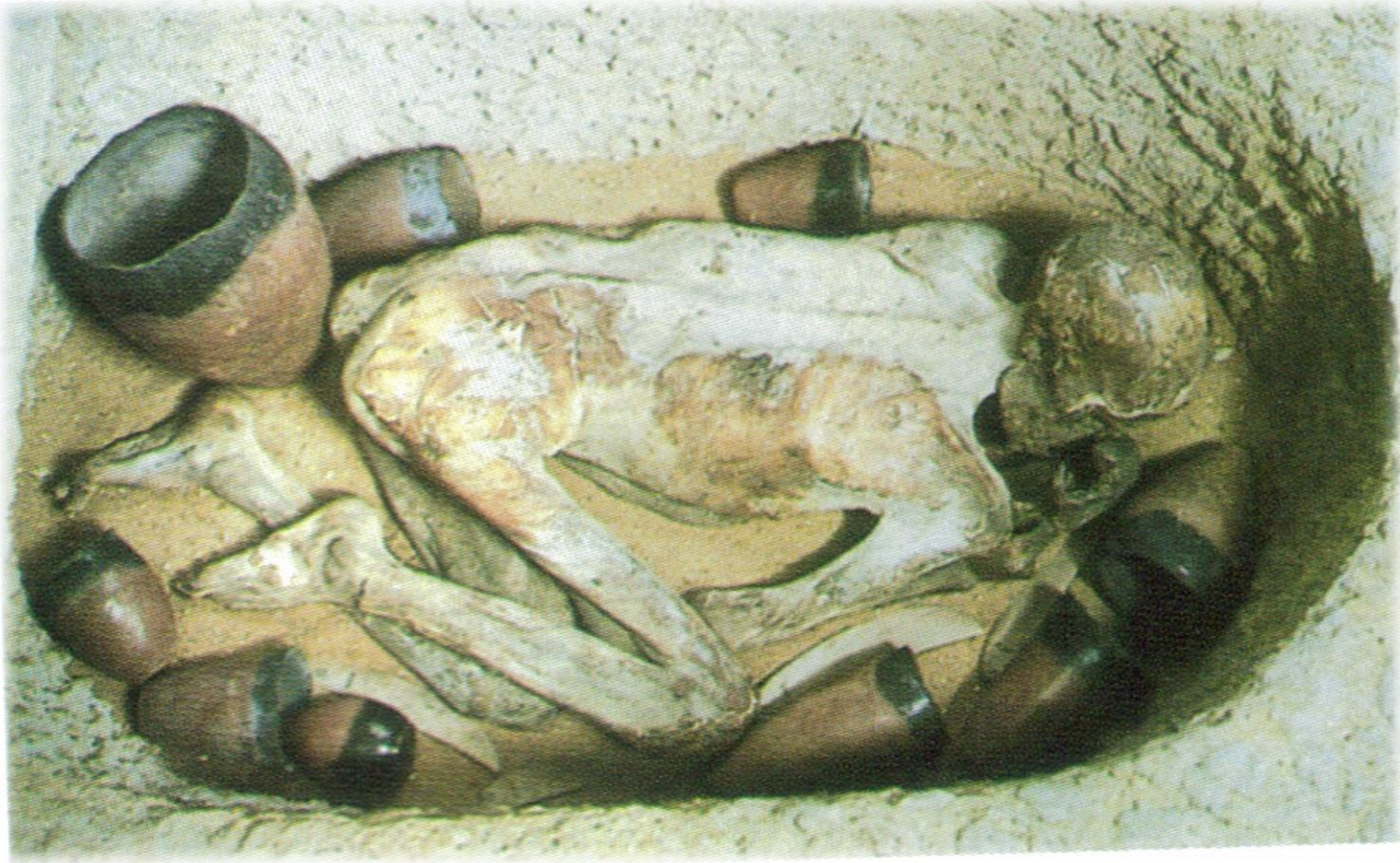
Ritos mágicos: cerimónias (danças, gritos, gestos, venerações, sacrifícios, uso de máscaras), que visavam obter efeitos sobrenaturais e, por isso, o Homem utilizava-os como tentativa de dominar a Natureza.



Grande feiticeiro – gruta “Les Trois Frères” (Sul de França)



Culto dos mortos



Sepultura de um Homo Sapiens

O Homo Sapiens prestava culto aos seus mortos. Os corpos eram sepultados em posição dobrada ou fetal, muitos eram pintados e, junto deles, eram depositados objectos pessoais, comida e flores.

A Arte do Paleolítico



Arte Rupestre



Arte Móvel

- Arte Rupestre

Pinturas e gravuras feitas sobre pedra, quer no interior quer no exterior das grutas.



Pintura rupestre de um bisonte da gruta de Altamira (Espanha)



Artistas pintando em paredes de caverna pré-histórica



Gruta de Lascaux, em França

Gruta de Lascaux, em França



Photograph by Glenn Grimberg

 NATIONAL
GEOGRAPHIC

© 2017 National Geographic Society. All rights reserved.

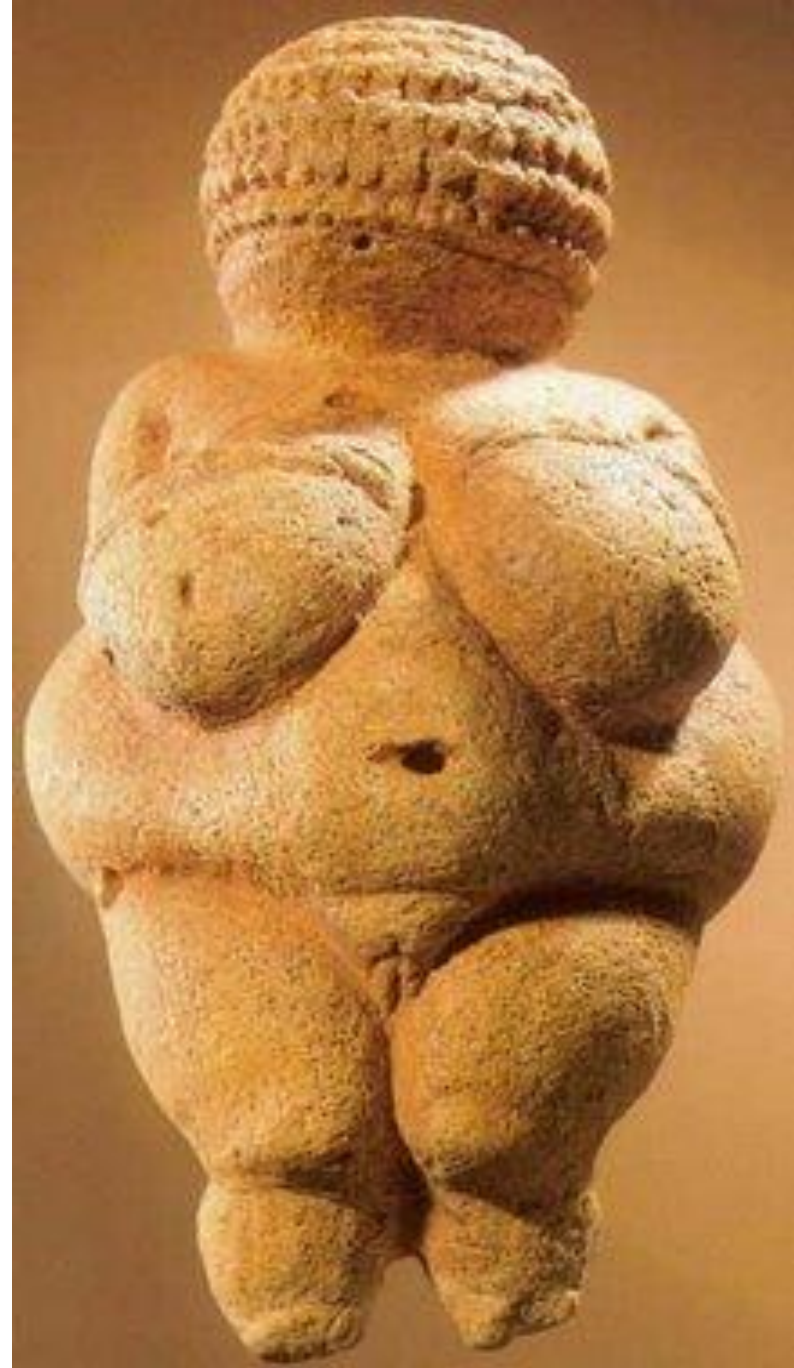
- Arte Móvel

Arte constituída por pequenas estatuetas (Vénus) e instrumentos de caça e amuletos esculpidos com formas de animais feitos em pedra, madeira, osso ou marfim.



Vénus de Lespugne

Este tipo de estatuetas, de formas muito acentuadas, estão associadas ao culto da fertilidade da terra e da mulher.



Vénus de Willendorf



Propulsores em osso

